

EXTENDING PLAY

How the physical world impacts the creation and reception of an Alternate Reality Game

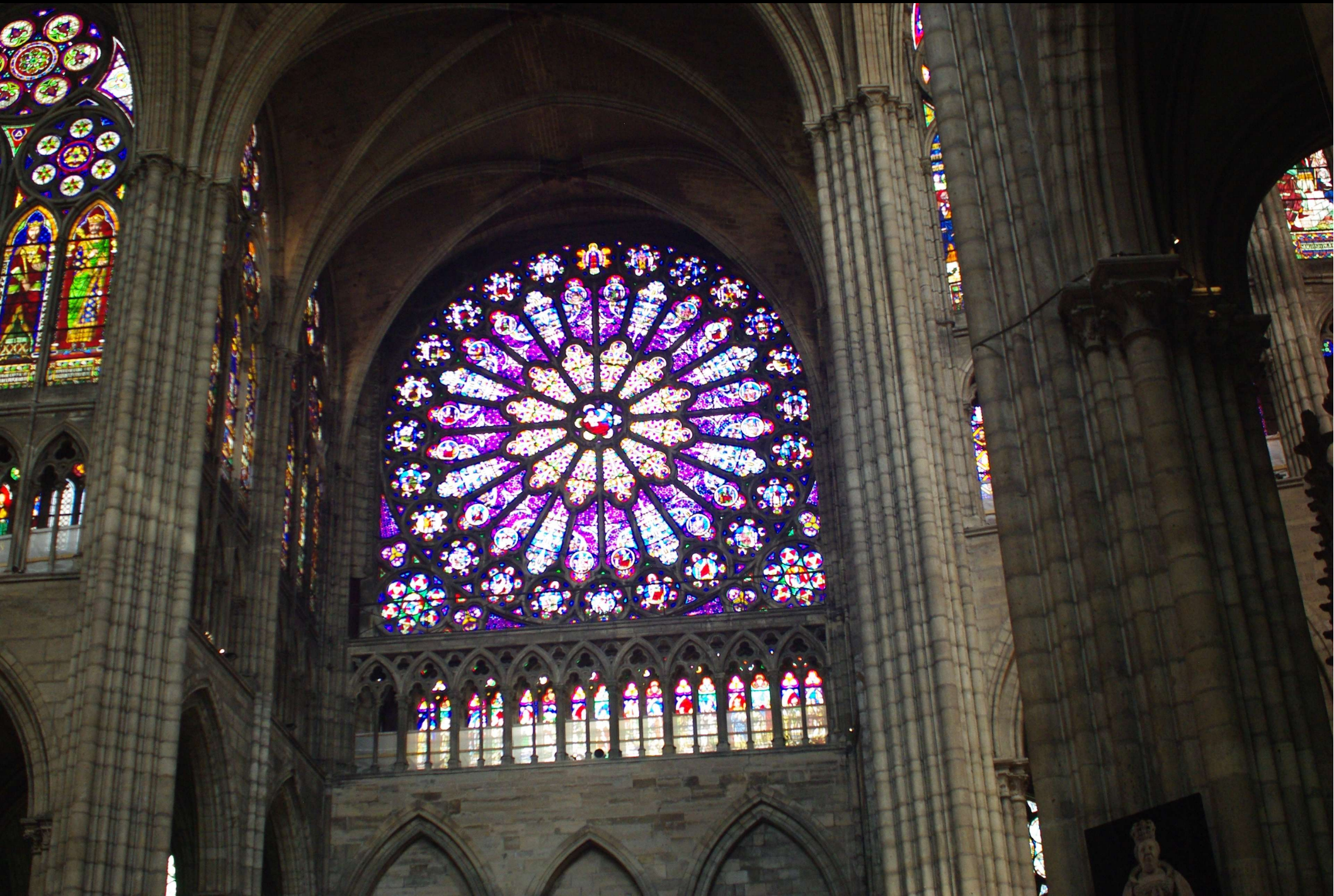


THE PROJECT

“GHOST INVADERS – LES MYSTERES DE LA BASILIQUE”

EXTENDING PLAY – Karleen Groupierre & Edwige Lelièvre









Drum parade in front of the Cathedrale of Saint-Denis

A/ TRANSMEDIA FICTION

Ghost Invaders – *Les Mystères de la Basilique*

« A transmedia story unfolds across multiple media platforms, with each new element making a distinctive and valuable contribution to the whole. »

H. Jenkins, *Convergence Culture : Where Old and New Media Collide*, 2006 : 95.

Saint-Denis **30** march - **28** april **2012**



Ghost Invaders - Basilica of Saint-Denis : video installation illusion



D.R.

Le mystère s'épaissit en cathédrale

Basilique

Le concert de chant lyrique samedi 14 avril à la basilique a rassemblé près de cent cinquante personnes attirées par le programme (Bach, Haendel, Ravel, Fauré, Mozart...) et les interprètes, les chanteurs Chloë Verneuil, Lorraine Tisserant (sopranos), Joseph Kauzman (ténor), Quentin Malinas (baryton) et l'organiste Nicolas Pichon, élève de Pierre Pincemaille.

Toutefois, les spectateurs furent surpris par d'étonnantes apparitions fantomatiques au cours du concert (notre photo). De plus, l'un d'entre eux, Ilyas Hama, habitant de Saint-Denis, a eu la désagréable surprise, en rentrant chez lui, de s'apercevoir qu'un précieux objet d'antiquité qu'il possède, représentant un oiseau, avait disparu. Au comble du désespoir, il s'est adressé au site <http://www.ghostinvaders.fr> / pour le retrouver... **B.L.**



SEBASTIEN BANSE

Mission accomplie pour Canardo et ses amis

Parvis de la basilique

Vendredi 30 mars, c'était l'occasion de profiter du printemps : la scène était dressée en plein air au pied de la basilique pour accueillir une soirée de musique, tendance hip-hop. Authentik MC a ouvert les débats : les 5 membres du groupe de La Courneuve (DJ Tiger, Nouf, Caba, Abdel, Senzo) ont assuré une première partie énergique et rythmée. Ursa Major, Thomas Bi-

mai et le SpiriterZ Crew ont joué les guests, avant de laisser la place à Canardo. Le rappeur de Trappes a fait son show habituel, délivré ses succès repris en chœur par des premiers rangs acquis à sa cause. Au milieu du concert, le spectacle a été bizarrement interrompu par de la fumée et l'apparition d'étranges spectres. À la fin, a été projetée une vidéo énigmatique d'une jeune femme aux prises avec des fantômes et qui redirige vers un site : www.ghostinvaders.fr **S.B.**

GHOST TRACKER



PAR LÀ, TRÈS LOIN...

FANTÔME DÉTECTÉS !

GHOST TRACKER



NON, VOUS REFROIDISSEZ

FANTÔME DÉTECTÉS !

GHOST TRACKER



OUI, VOUS CHAUFFEZ !

ILS SONT TOUT PRÈS !



Mur de la Montée des Anges

Online videos

Un jeu immersif à Saint-Denis

Déjà inscrit :


GHOST INVADERS



Ghost Invaders était un jeu **d'enquête immersif et hybride** (entre ARG, JDR et GN) qui s'est déroulé tout au long du mois d'avril sur Internet et dans la ville de Saint-Denis.

Au cours du jeu, les participants ont pu découvrir de nombreux événements : concerts, illusions fantomatiques, chasses au trésor, acteurs de rue, etc., et tenter de gagner de nombreux cadeaux.

Pour plus d'immersion, les auteurs, Karleen Groupierre et Edwige Lelièvre, ainsi que les partenaires du projet ont été tenus secrets jusqu'à la fin du jeu.

Si vous êtes curieux, n'hésitez pas à vous inscrire ! Vous pourrez voir ce qui s'est déroulé pendant ce mois de jeu plein de rebondissements !

Nombre d'aventuriers inscrits : 522



Vendredi 30/03, 22:02:25, concert de Canardo devant la Basilique de Saint-Denis



Samedi 31/03, 16:45:00, crypte de la Basilique de Saint-Denis



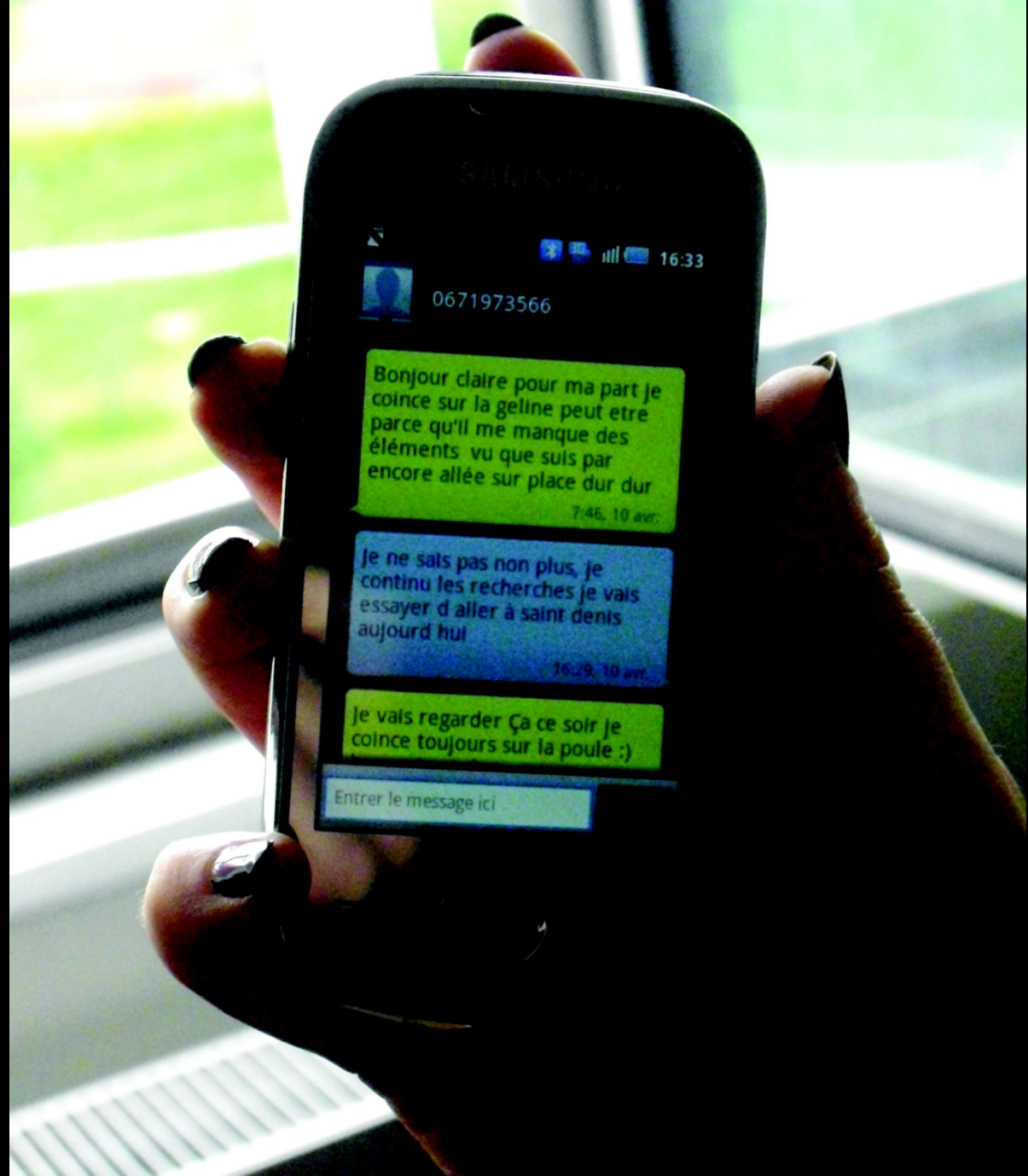
Samedi 7/04, 15:12:12, Musée d'Art et d'Histoire, Saint-Denis



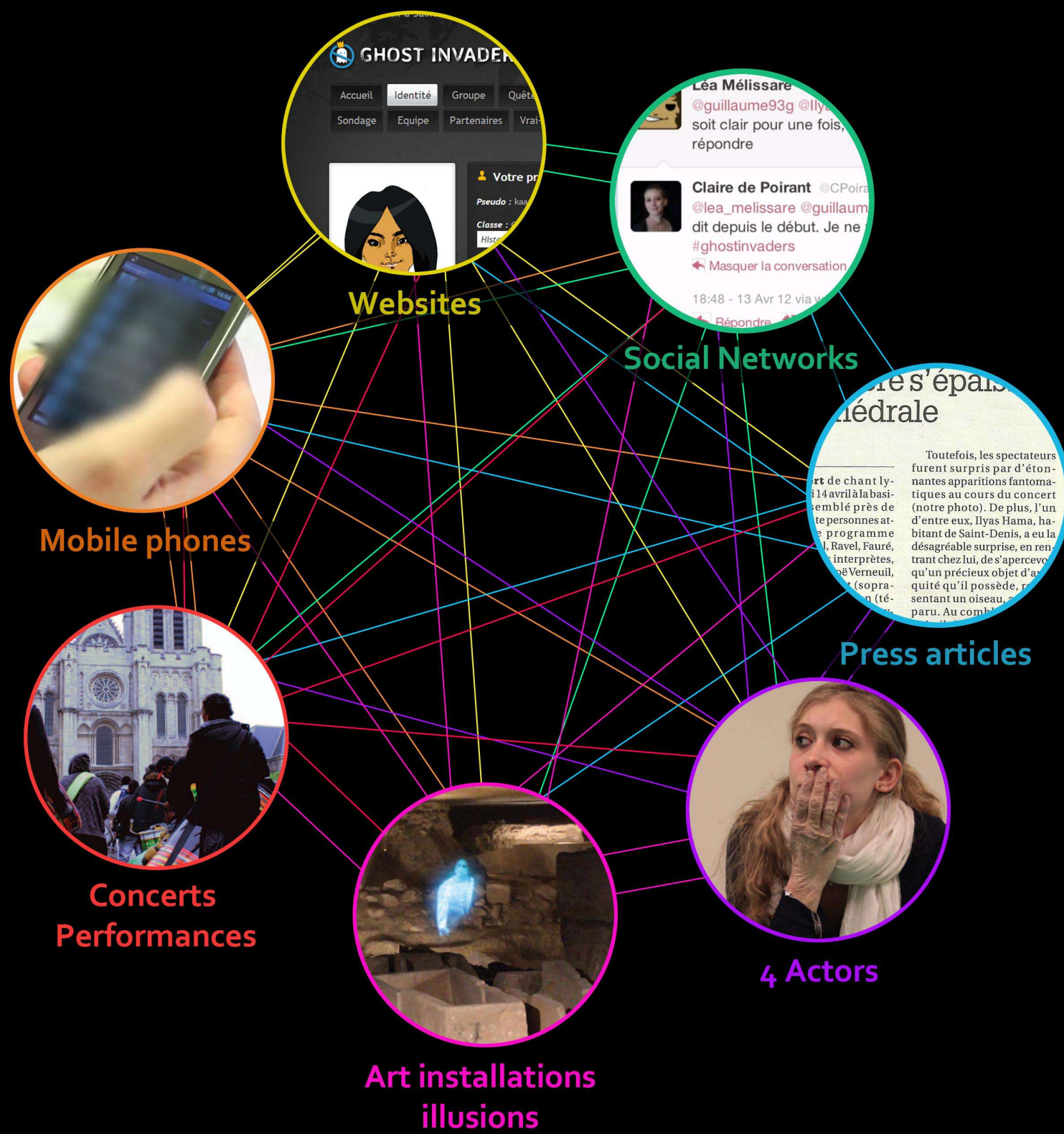
Samedi 7/04, 16:06:12, Musée d'Art et d'Histoire, Saint-Denis, Océane retrouvée et l'enquêteur Léopold Dumaine

[Comment gagner](#) - [Conditions d'utilisation](#) - [A propos](#) - [Plan du site](#)

Ghost Invaders : Web site



Actors with phones, social networks profiles and business card



B/ HYBRIDIZATION OF ROLE-PLAYING GAMES WITH ALTERNATE REALITY GAMES: THE GAMEPLAY

Ghost Invaders – Les Mystères de la Basilique

GHOST INVADERS

- Accueil
- Identité**
- Groupe
- Quêtes
- Partage
- Dressing
- Discussions
- Sondage
- Equipe
- Partenaires
- Vrai-Faux



Votre profil

Pseudo : yuma

Classe : Geek


Historien

modifier

Attention vous ne pourrez changer de classe qu'une seule fois.

 **Niveau** : 3

 **Expérience** : 9

 **Prestige** : 5

Votre histoire



modifier

[Voir les fiches identité des autres joueurs](#)

[Comment gagner](#) - [Conditions d'utilisation](#) - [A propos](#) - [Plan du site](#)

Inviter dans mon Groupe

Pages : 1 2 3 4 5 6 7 8 9 10

11	12	13	14	15	16	17	18	19
20	21	22	23	24	25	26	27	28
29	30	31	32	33	34	35	36	37
38	39	40	41	42	43	44	45	46
47	48	49	50	51	52	53	54	55
56	57	58	59	60	61	62	63	64
65	66	67	68	69	70	71	72	73



Accepter

Pseudo : panterafuerte

Classe : Reporter, **XP** : 9, **Prestige** : 4



Inviter dans mon groupe

Pseudo : zultag

Classe : Historien, **XP** : 0, **Prestige** : 0



Inviter dans mon groupe

Pseudo : zoom

Classe : Explorateur, **XP** : 0, **Prestige** : 0



Inviter dans mon groupe

Pseudo : zizou

Classe : Explorateur, **XP** : 0, **Prestige** : 0

Main Website : create a profile & compose a group



DESIGNING “GHOST INVADERS”: SECURITY AND ETHICS IN THE EYES OF ITS CREATORS

EXTENDING PLAY - Karleen Groupierre & Edwige Lelièvre

A/ CREATING A GAME FOR THE CITY OF SAINT-DENIS: COMPROMISING BETWEEN CREATION FREEDOM, SECURITY AND RESPECT IN A VERY UNIQUE CITY

Ghost Invaders – *Les Mystères de la Basilique*



Objective: embed our game in the city and be respectful.

Surprisingly easy to involve inhabitants and workers of Saint-Denis in the project.

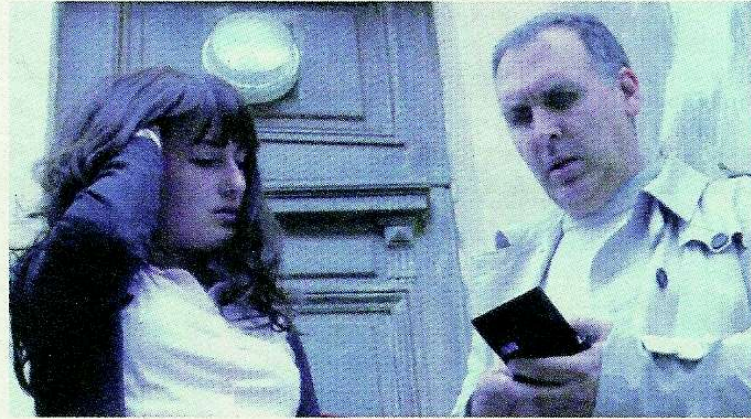
Respecting the city and its inhabitants: a positive and stimulating frame.

Security of team and players induced both necessary and painful constraints

**B/ REALITY AND ILLUSION, FUN TRICK OR CHEAT:
ETHICAL CONSIDERATIONS**

Ghost Invaders – *Les Mystères de la Basilique*

18 characters pretending to be real
to guide our players.



Étranges phénomènes à la cathédrale

Basilique

Mais que se passe-t-il à proximité de la basilique et du musée d'art et d'histoire ? Après la curieuse interruption, vendredi 30 mars, du concert de Canardo devant la basilique, on évoque à présent d'étranges apparitions. Certains n'hésitent pas à parler à mi-voix de fantômes envahissant Saint-Denis... On dit même que, samedi 7 avril, Océane, une guide

de la basilique, aurait été enlevée et puis retrouvée, groggy mais sauve, dans une dépendance du musée. Plusieurs personnes, intriguées par ces phénomènes, ont créé un site (<http://www.ghostinvaders.fr>) et ont été jusqu'à engager un détective qui répond au nom de Léopold Dumaine (photo, en train d'interroger Océane), pour mener l'enquête... Saura-t-on un jour le fin mot de l'histoire?... **B.L.**

Fake profiles on social networks, fake web sites, altered Wikipedia pages

Is it moral and legally acceptable to create an ARG?



**CONSEQUENCES OF THE
PHYSICAL WORLD'S ASPECT
OF THE GAME ON PLAYERS
AND SPECTATORS EXPERIENCE**

EXTENDING PLAY – Karleen Groupierre & Edwige Lelièvre

**A/ THE PLEASURES AND FEARS OF UNCERTAINTY:
REACTION OF PLAYERS FACING THE
“REAL” ASPECTS OF AN ARG**

Ghost Invaders – *Les Mystères de la Basilique*

« it is hard to know if some characters are real »

Interview with the player whose pseudonym was Joun, translated from French



Fictional character (Journaliste) Claire de Poirant talking with

Uncertainty is acceptable, but only for people
aware that they were playing.

B/ REPERCUSSION OF SECURITY ISSUES AND PHYSICAL WORLD CONSTRAINTS ON PLAYABILITY

Ghost Invaders – *Les Mystères de la Basilique*

Safety constraints:
limiting the creators but mostly unnoticed by players

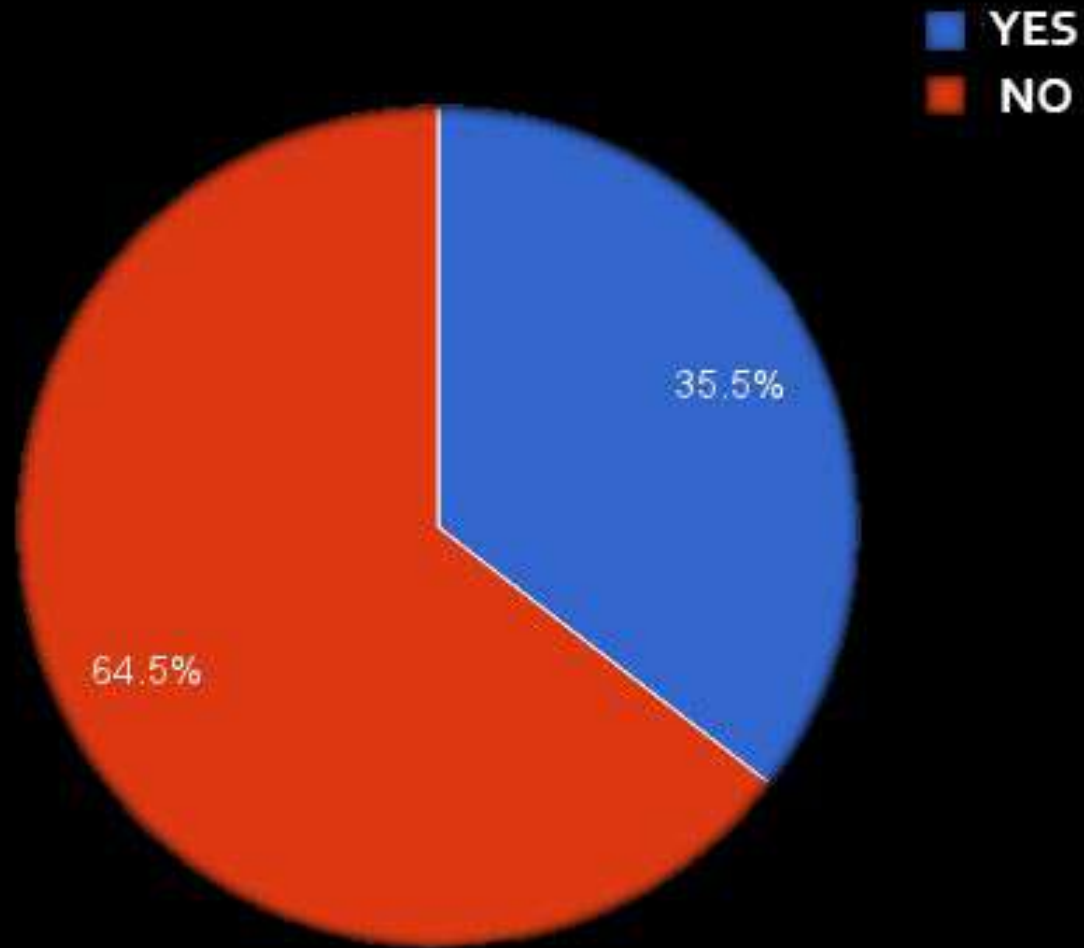


Players at the Art and History Museum of Saint-Denis

C/ A DANGEROUS GAME?

Ghost Invaders – *Les Mystères de la Basilique*

Some players confused reality and fiction at least once



The most pressing concern is not losing one's mind but the actual dangers of the physical world.

CONCLUDE

O

EXTENDING PLAY - Karleen Groupierre & Edwige Lelièvre

« Saint-Denis is both contemporary and steeped in history. Consequently, if a royal ghost had to land somewhere in real life, it could be here. »

Extract of the anonymous survey and translated from French

« Puppet Master problem »

Jane McGonigal **2010**

Total control is impossible

Both the weakness and the beauty of ARG



SOME QUESTIONS



EXTENDING PLAY – Karleen Groupierre & Edwige Lelièvre

MORE INFORMATIONS

www.karleen.fr
www.armaghia.fr

EXTENDING PLAY - Karleen Groupierre & Edwige Lelièvre

CONTACTS



Dr. Karleen Grouppierre
Associate professor
University of Savoy, France
karleen.group@gmail.com

Dr. Edwige Lelievre
Associate professor
Université de Versailles Saint-
Quentin-en-Yvelines, France
edwige.lelievre@uvsq.fr